

TROMBINOSCOPE

Le personnel communal en lien avec l'école et le périscolaire

ADJOINTE



Frédérique LEPERS

Adjointe à l'enfance et à la jeunesse

frederique.lepers@simandres.fr

RESPONSABLE



Marine COSTANTINI

Responsable du périscolaire et de l'accueil de Loisirs

Tél : 06 24 83 47 98

LES ATSEM



Céline COLLIAT

ATSEM dans la classe des MS/GS de Mme BROUQUISSE. S'occupe également de la surveillance au périscolaire



Laetitia BOUCHET

ATSEM dans la classe des PS/MS de Mme QUESADA. S'occupe également de la surveillance au périscolaire



Assia BENDIF

ATSEM 1 vendredi après-midi sur 2 en remplacement dans la classe des PS/MS



Michèle VINDROLA

ATSEM 1 vendredi après-midi sur 2 en remplacement dans la classe des PS/MS

LE PERSONNEL MUNICIPAL EN CHARGE DE LA SURVEILLANCE DE LA CANTINE ET DE LA GARDERIE



Laura VRBA

CDD - Soutien aux ATSEM et aide au périscolaire



Fiona NAGGACHE

CDD - Remplacante



Assia BENDIF

Employée municipale



Michèle VINDROLA

Employée municipale



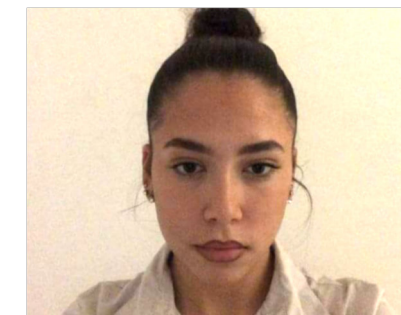
Odette MOUSSIER

Employée municipale



Catherine COGERINO

Employée municipale



Chaïma SMAÏL

En contrat d'apprentissage (formation au Certificat Professionnel de la Jeunesse de l'Éducation Populaire et du Sport)

Pour joindre la garderie en cas de retard : 06 29 58 44 54